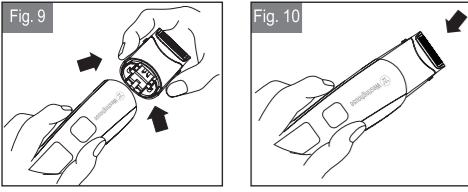


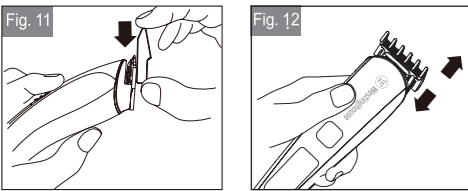
Formas de combinar la micro afeitadora

1. Presione los dos lados del accesorio y retire del cuerpo. (Figura 9)
2. Presione los dos lados del accesorio e inserte en el cuerpo. (Figura 10).



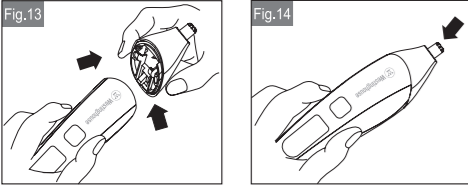
Formas de combinar la recortadora de precisión

1. Haga coincidir el peine de posicionamiento de la recortadora de precisión de arriba a abajo de forma pareja hasta trabar con las partes de la cabeza. (Figura 11)
2. Elija entre las diferentes posiciones de 4 niveles para recortador de precisión de arriba a abajo. (Figura 12)



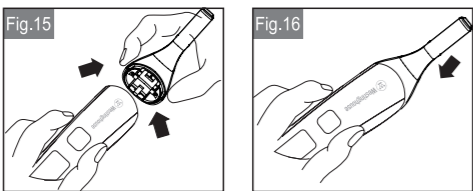
Formas de combinar el recortador de orejas / nariz

1. Presione los dos lados del accesorio recortador de vello de orejas / nariz y retire del cuerpo. (Figura 13)
2. Presione los dos lados del accesorio recortador de vello de orejas / nariz e insertar en el cuerpo. (Figura 14).



Formas de combinar la recortadora corporal

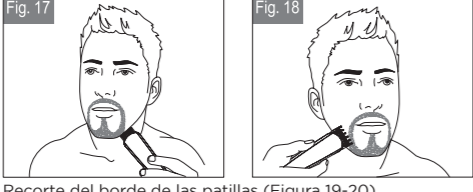
1. Presione los dos lados del accesorio de la recortadora de vello corporal y retirar del cuerpo. (Figura 15)
2. Presione los dos lados del accesorio de la recortadora de vello corporal e insertar en el cuerpo. (Figura 16).



USANDO EL PRODUCTO

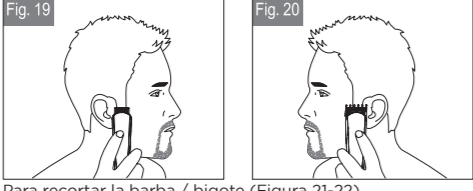
Para definir la línea de barba / bigote (Figura 17-18)

1. Sostenga la afeitadora personal con la cuchilla de precisión frente a usted.
2. Comience con el borde de la línea de la barba / bigote y suavemente baje la cuchilla de la recortadora sobre su piel. Hacer movimientos hacia el borde de la línea de la barba / bigote para recortar las ubicaciones deseadas en el área facial.



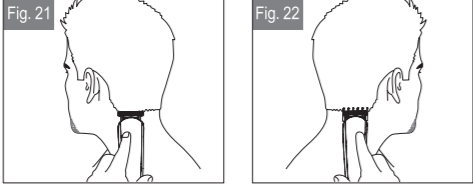
Recorte del borde de las patillas (Figura 19-20)

1. Sostenga con la recortadora de precisión frente a usted.
2. Comience con el borde de las patillas y con la recortadora descansando ligeramente sobre su piel, use movimientos hacia el borde de la línea de las patillas para recortar según lo deseado.



Para recortar la barba / bigote (Figura 21-22)

1. Coloque un peine guía en la recortadora grande. Si usted la usa por primera vez, comience con el máximo de longitud de recorte.
2. Encienda la unidad.
3. Coloque la parte superior plana del peine recortador contra la piel.
4. Deslice lentamente por el cabello. Repita desde diferentes direcciones según sea necesario.
5. Si se acumula pelo en el peine durante el proceso de recorte, apague la unidad, retire el peine y cepille / enjuague. Seque bien.



Para eliminar el vello de la nariz y la oreja (Fig.23)

1. Coloque el accesorio para recortador de nariz.
2. Inserte suavemente en la fosa nasal o en el oído.
3. Mueva suavemente el peluquero dentro y fuera de la fosa nasal u oído y al mismo tiempo rotar.
4. Evite insertar la unidad de corte más de 6 mm en la fosa nasal o el oído.



Uso de la micro afeitadora (Figura 24)

1. Coloque la micro afeitadora.
2. Sostenga la afeitadora de modo que la micro afeitadora toque suavemente su cara en un ángulo de 45 grados.
3. Use movimientos cortos y bien controlados para afeitarse la barba / bigote. Usa tu mano libre para estirar tu piel. Esto anima al cabello a mantenerse erguido, facilitando el afeitado.



NOTA: La micro afeitadora fue diseñada para afeitar los detalles alrededor de su barba / bigote / patillas. No está diseñada para afeitarse todo el rostro.

Colocación y extracción del accesorio de peine recortador

NOTA: asegúrese siempre de que el producto esté apagado antes de cambiar cualquier accesorio.

Consejos para obtener mejores resultados

1. Los pelos de la barba, el bigote y las patillas deben estar secos.
2. Evite usar lociones antes de usar el producto.
3. Peina tu cabello en la dirección en que crece.
4. Retire el accesorio del peine recortador si quiere definir bordes finos como patillas, recortar en la nuca, cuello, la línea de la barba en la parte delantera del cuello.

CUIDADO Y MANTENIMIENTO

1. Apague el producto.
2. Cepille suavemente los pelos restantes / enjuague con agua tibia el peine guía y la cuchilla recortadora.
3. Solo el peine guía y la cuchilla pueden retirarse del producto para su limpieza.
4. La limpieza solo debe realizarse con un cepillo suave, como el cepillo suministrado con el producto.
5. Utilice únicamente el aceite de grado ligero suministrado (o tipo de máquina de coser) para aceitar las cuchillas.
6. No use limpiadores fuertes o corrosivos en ninguna parte del producto.
7. El producto se puede lavar por completo, pero por favor seque las gotas de agua en la zona de carga antes de cargarlo para evitar accidentes.
8. Guarde siempre este aparato y el cable en un área libre de humedad. No lo almacene a temperaturas superior a 60°C.
9. No enrolle el cable del adaptador de carga alrededor del aparato.

ELIMINACIÓN
Eliminación adecuada de este producto.

Esta etiqueta indica que, en la Unión Europea, los dispositivos electrónicos no pueden desecharse con la basura doméstica.

Use los sistemas de recolección o retorno de su municipio o póngase en contacto con el vendedor al que ha comprado el producto.

INFORMACIÓN Y SERVICIO
Si tiene alguna pregunta o duda acerca de su producto, visite nuestro sitio web:



<https://info.westinghousehomeware.com/>

En línea con nuestra política de continuo desarrollo del producto, nos reservamos el derecho a cambiar el producto, el embalaje y las especificaciones de la documentación sin previo aviso.



**CLIPPER COMBO
CORTADORA DE BARBA**

Westinghouse and Westinghouse are trademarks of Westinghouse Electric Corporation, a USA company. Used under license by Westinghouse Homeware (HK) Co. All Rights Reserved.

